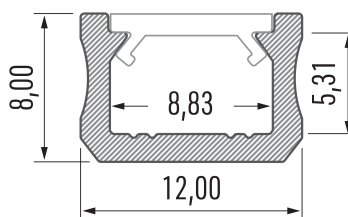
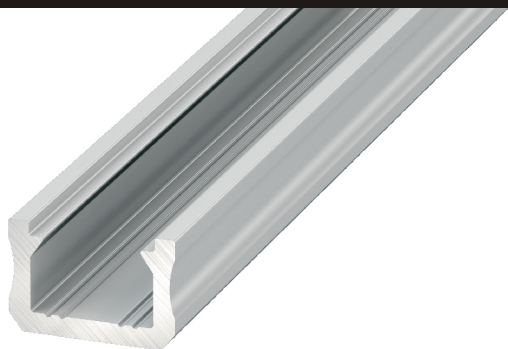


# Profil natynkowy typ C1 12mm x 8mm

# GOVENA



wymiary w (mm)

## C1

Dostępne kolory :

Kod	Dostępne kolory :			
	BIAŁY LAKIEROWANY (BL)	CZARNY ANODOWANY (CZA)	SREBRNY ANODOWANY (SA)	SUROWY (S)
Kod	PR-C1-200-BL	PR-C1-200-CZA	PR-C1-200-SA	PR-C1-200-S
Wymiary(mm)	2020mm tolerancja 0/+10mm (Na zamówienie dostępne profile o długości: 1mb; 2,02mb; 3mb; 4mb; 6mb; Istnieje możliwość docięcia profili na dowolny wymiar.)			
Szerokość taśmy LED(mm)	do 8mm			
Zastosowanie	Profil natynkowy- do dyskretnego oświetlenia pomieszczeń kuchennych, sklepowych- oświetlenie poręczy, blatów. Montować wewnątrz pomieszczeń.			

### Zaślepki do profilu: (materiał: tworzywo sztuczne)

Zaślepki - C1 ( z otworem)			Zaślepki - C1 ( bez otworem)		
Dostępne kolory:			Dostępne kolory:		
BIAŁY (B)	CZARNY (CZ)	SZARY (SZ)	BIAŁY (B)	CZARNY (CZ)	SZARY (SZ)
Z-PR-C1-B-O	Z-PR-C1-CZ-O	Z-PR-C1-SZ-O	Z-PR-C1-B	Z-PR-C1-CZ	Z-PR-C1-SZ

### Klosze do profilu: (materiał : PMAA, PVC)

KLOSZE WCISKANE WĄSKIE					
Transparentny	Mrożony	Mleczny	Frosted	Frosted mleczny	Transparentny
OS-PR-C1O1-SLIM-PMMA-T PMMA 95%	OS-PR-C1O1-SLIM-PMMA-MR PMMA 79%	OS-PR-C1O1-SLIM-PMMA-ML PMMA 39%	OS-PR-C1O1-SLIM-PMMA-FR PMMA 86%	OS-PR-C1O1-SLIM-PMMA-FR-ML PMMA 83%	OS-PR-C1O1-SLIM-PMMA-SOCZ15-T PMMA 96%
- odporność temperaturowa do 75°C					
OS-PR-C1O1-SLIM-PVC-T PVC 84%	OS-PR-C1O1-SLIM-PVC-MR PVC 63%	OS-PR-C1O1-SLIM-PVC-ML PVC 38%	● -przepuszczalność światła		
- zalecana moc taśmy LED ≤ 8W/mb - odporność temperaturowa do 65°C					

### Dodatki: (materiał: tworzywo sztuczne, metal)

Uchwyt montażowy plastikowy C1			Uchwyt montażowy metalowy C1
Dostępne kolory:			Dostępne kolory:
BIAŁY (B)	CZARNY (CZ)	TRANSPARENTNY (T)	METALOWY
U-PL-C1-B	U-PL-C1-CZ	U-PL-C1-T	U-MET-C1